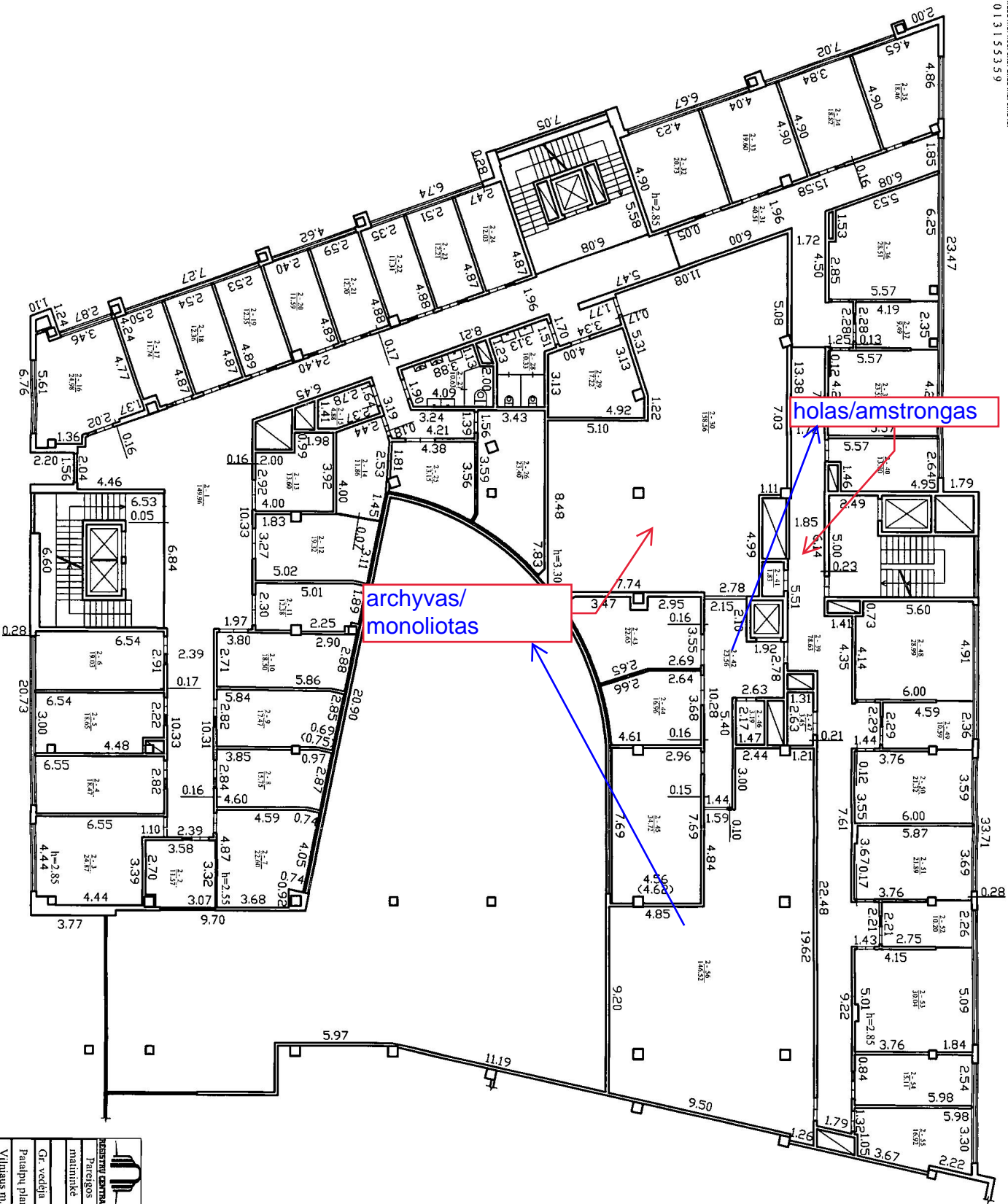




1013155359

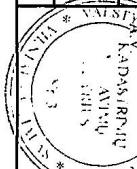


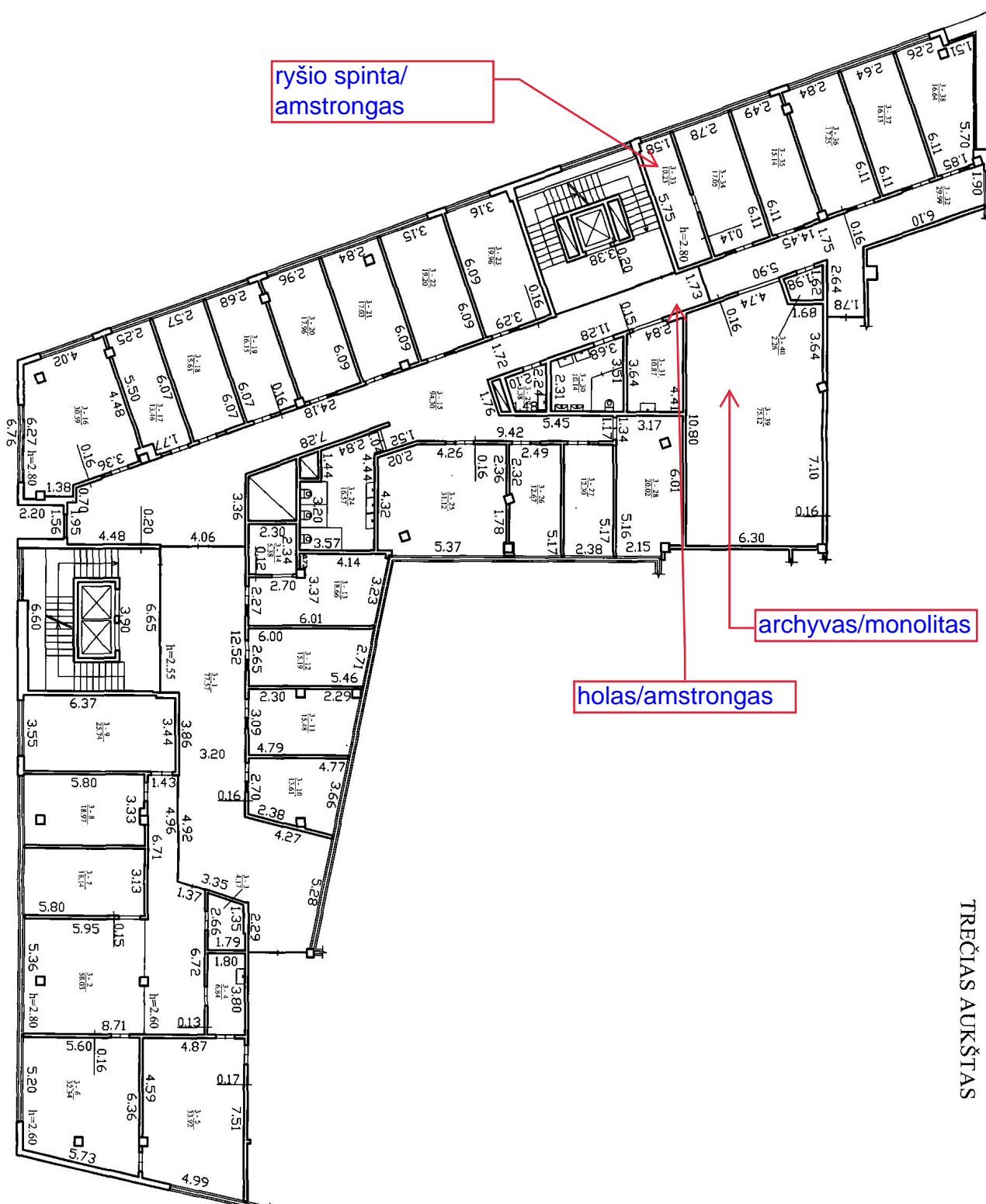
holas/amstrongas

archyvas/  
monoliotas

ANTRAS AUKŠTAS

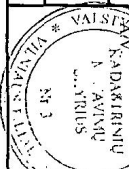
		Valstybinis žemės registras, centras, Vilniaus filialas Laisvės pr. Nr. 72A, LT-01103, tel. 852 68 477 Kvalifikacijos patvirtinimo Nr. 214, N. 0257, išduotas 2008-06-11
REKISTRUOTAS	V. pavardė	Parasas
Pareigos	M. Jureckaitė	Data
mašininkė		2009-11-9
Or. vedėja	T. Pavlovskaja	
Pašalpin planas		1:200
Vilniaus m. sav. Vilniaus m.		
Lvovo g. 25		
Sudarytas pagal 2009-11-09	Pastato pažymėjimas	
Kadastrinių matavimų duomenis	plane 9B24/1	





TREČIAS AUKŠTAS

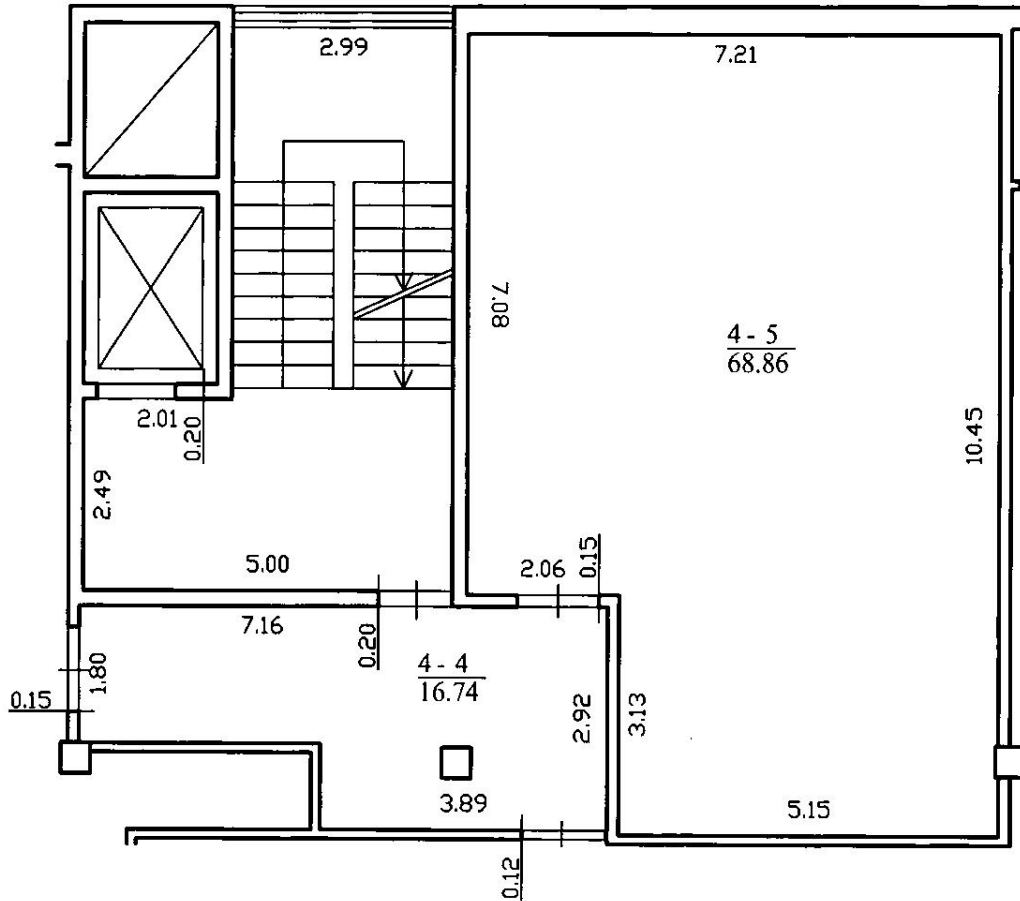
Valstybės įmonės Registrų centras Vilniaus filialas Liepynų m. g. 74-4(023) / skelbiamas 2008-08-27 Kaštilių pažymėjimo Nr. 24/V-237 / skelbiamas 2008-06-11	
Registrų centras Pareigybės mainininkė Gr. vedėja	V. Pavardė M. Jelepnaskaitė T. Pavlovska
Paraišų planas Vilniaus m. sav. Vilniaus m. L.ovo g. 25	Paraišas Data 2009-11-07 1:200
Sudarytas pagal 2009-11-09 kadastrinių matavimų duomenis plane 9132/11	Pastato pažymėjimas plane 9132/11





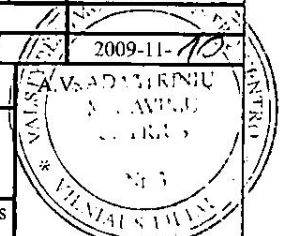
1013155359

## KETVIRTAS AUKŠTAS



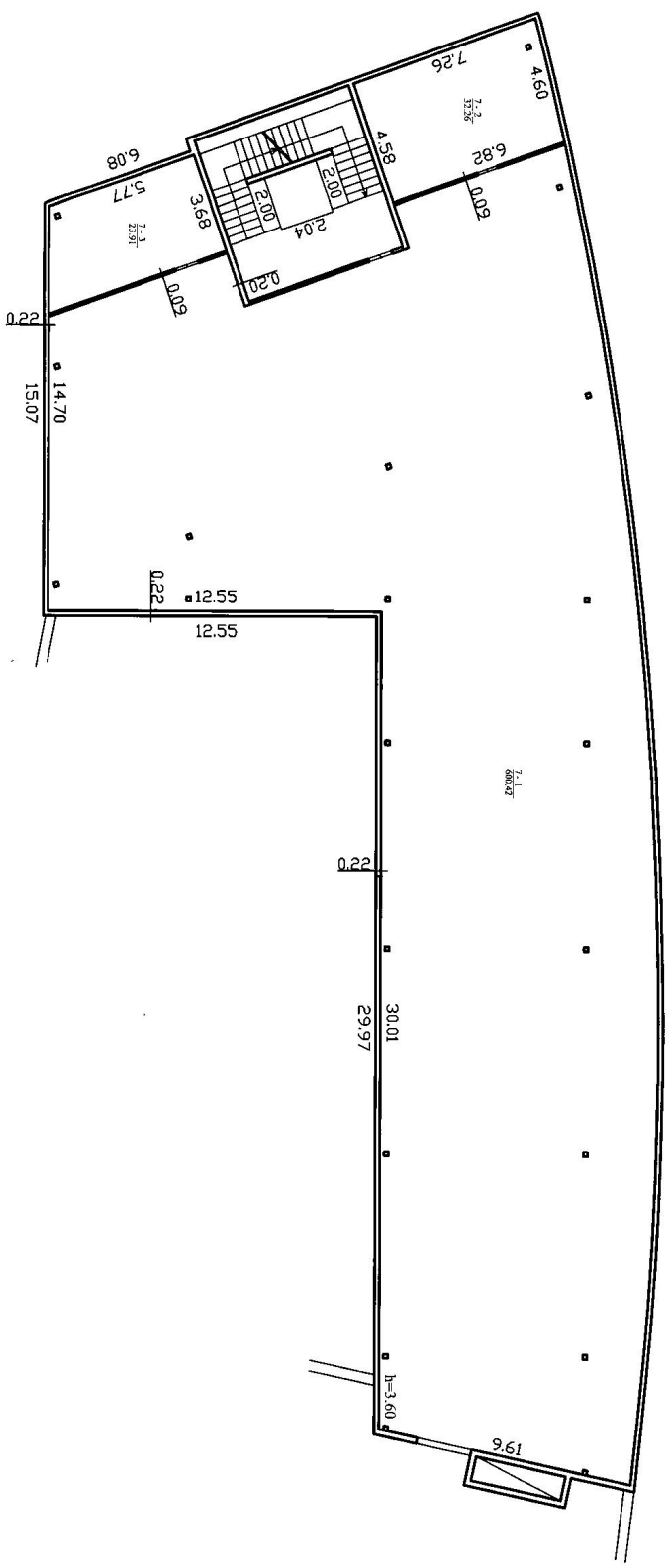
Valstybės įmonės Registrų centro Vilniaus filialas  
 Licencijos Nr.G-734-(623), išduota 2008-08-27  
 Kvalif. pažymėjimo Nr.2M-M-257, išduotas 2008-06-11

Pareigos	V., pavardė	Parašas	Data
matininkė	M.Jelenskaja	<i>[Signature]</i>	2009-11-09
Gr. vedėja	T.Pavlovskaja	<i>[Signature]</i>	2009-11-10
Patalpų planas		1:100	
Vilniaus m. sav. Vilniaus m. Lvovo g. 25			
Sudarytas pagal 2009-11-09 kadastrinių matavimų duomenis		Pastato pažymėjimas plane 9B24/1	





SEPTINTAS AUKŠTAS



		Valstybės įmonės Registrų centras Vilniaus filialas	
LICENCIJOS NR: G-734 (023), IŠDUOTA 2008-08-27		Licencijos Nr: G-734 (023), IŠDUOTA 2008-08-27	
KVALIF. PRAŽYMOJIMO NR: M-V-237, IŠDUOTA 2008-06-11		Kvalif. prašymojo Nr: M-V-237, IŠDUOTA 2008-06-11	
REGISTRUOKIŠKAS	V. Pavardė	Parašas	Data
Paraišius	M. Jelenkaja		2009-11-27
maininkė			
Gr. vedėja	T. Pavlovskaja		
Paraišų planas			1:200
Vilniaus m. sav. Vilniaus m.			
Lyovo g. 25			
Sudarytas pagal 2009-11-09	Pastato pažymėjimas		
Kadastriinių matavimų duomenis	plane 9B32/41		

